

# Vostro 15

3000 Series

## Quick Start Guide

Hurtig startguide

Pikaopas

Hurtigstart

Snabbstartguide



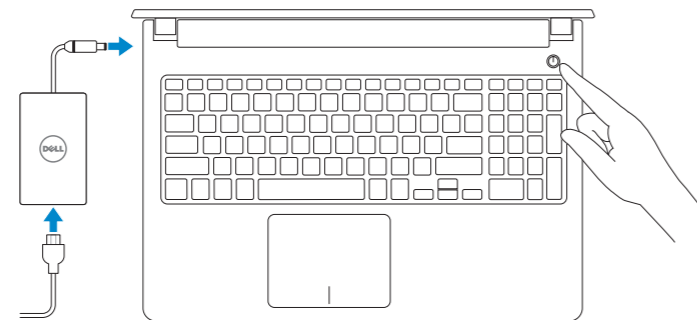
## 1 Connect the power adapter and turn on your computer

Tilslut strømadapteren og tænd computeren

Kytke verkkolaite ja käynnistä taulutietokone

Koble til strømforsyningen og slå på datamaskinen

Anslut nätadapern och slå på datorn

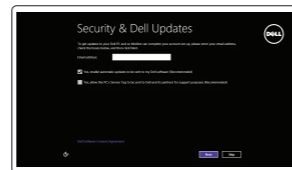


## 2 Finish Windows setup

Udfør Windows Installation | Suorita Windows-asennus loppuun

Fullfør oppsett av Windows | Slutför Windows-inställningen

### Windows 8



#### Enable security and updates

Aktivér sikkerhed og opdateringer

Ota suojaus ja päivitykset käyttöön

Aktiver sikkerhet og oppdateringer

Aktivera säkerhet och uppdateringar



#### Connect to your network

Opret forbindelse til netværket

Muodosta verkkoyhteys

Koble deg til nettverket ditt

Anslut till ditt nätverk

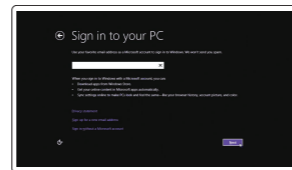
**NOTE:** If you are connecting to a secured wireless network, enter the password for the wireless network access when prompted.

**BEMÆRK:** Hvis du tilslutter til et sikret trådløst netværk, indtast adgangskoden til det trådløse netværk når du bliver bedt om det.

**HUOMAUTUS:** Jos muodostat yhteyttä suojattuun langattomaan verkkoon, anna langattoman verkon salasana kun sitä pyydetään.

**MERK:** Hvis du kobler deg til et sikkert trådløst nettverk, skal du angi passordet for å få tilgang til det trådløse nettverket når du blir bedt om det.

**ANMÄRKNING:** Ange lösenordet för åtkomst till det trådlösa nätverket när du blir ombedd om du ansluter till ett skyddat trådlöst nätverk.



#### Sign in to your Microsoft account or create a local account

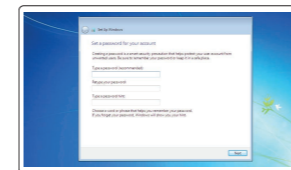
Log på din Microsoft-konto eller opret en lokal konto

Kirjaudu Microsoft-tilillesi tai luo paikallinen tili

Logg inn på Microsoft-kontoen din eller opprett en lokal konto

Logga in till ditt Microsoft-konto eller skapa ett lokalt konto

### Windows 7



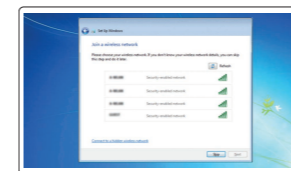
#### Set up password for Windows

Opret adgangskode til Windows

Määritä Windowsin salasana

Sett opp passord for Windows

Sätt upp lösenord för Windows



#### Connect to your network

Opret forbindelse til netværket

Muodosta verkkoyhteys

Koble deg til nettverket ditt

Anslut till ditt nätverk

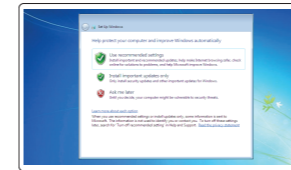
**NOTE:** If you are connecting to a secured wireless network, enter the password for the wireless network access when prompted.

**BEMÆRK:** Hvis du tilslutter til et sikret trådløst netværk, indtast adgangskoden til det trådløse netværk når du bliver bedt om det.

**HUOMAUTUS:** Jos muodostat yhteyttä suojattuun langattomaan verkkoon, anna langattoman verkon salasana kun sitä pyydetään.

**MERK:** Hvis du kobler deg til et sikkert trådløst nettverk, skal du angi passordet for å få tilgang til det trådløse nettverket når du blir bedt om det.

**ANMÄRKNING:** Ange lösenordet för åtkomst till det trådlösa nätverket när du blir ombedd om du ansluter till ett skyddat trådlöst nätverk.



#### Protect your computer

Beskyt din computer

Suojaa tietokoneesi

Beskytt datamaskinen

Skydda din dator

## Locate your Dell apps

Find dine Dell-apps | Paikanna Dell-sovellukset

Finn dine Dell-apper | Hitta dina Dell-appar

### Windows 8



#### Register your computer

Registrer computeren | Rekisteröi tietokone

Registrer datamaskinen din | Registrera din dator



#### Dell Backup and Recovery

Sikkerhedskopier, genopret, reparer eller gendan din computer

Varmuuskopioi, palauta tai korjaa tietokoneesi

Sikkerhedskopier, gjenopprett eller reparer datamaskinen

Säkerhetskopiera, återhämta, reparera eller återställ din dator



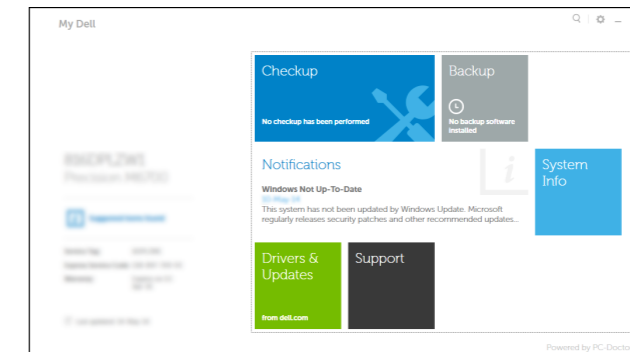
#### My Dell

Tjek og opdater din computer

Tarkista ja päivitä tietokoneesi

Kontroller og oppdater datamaskinen

Kontrollera och uppdatera din dator



### Product support and manuals

Produktsupport og manualer

Tuotetuki ja käyttöoppaat

Produktsupporte och handböcker

Produktsupport och handböcker

dell.com/support

dell.com/support/manuals

### Contact Dell

Kontakt Dell | Dellin yhteystiedot

Kontakt Dell | Kontakta Dell

dell.com/contactdell

### Regulatory and safety

Lovgivningsmæssigt og sikkerhed

Säädöstenmukaisuus ja turvallisuus

Lovpälagte forhold og sikkerhet

Reglering och säkerhet

dell.com/regulatory\_compliance

### Regulatory model

Regulatorisk model | Säädösten mukainen malli

Regulerende modell | Regleringsmodell

P52F

### Regulatory type

Regulatorisk type | Säädösten mukainen tyyppi

Regulerende type | Regleringstyp

P52F001

### Computer model

Computermodell | Tietokoneen malli

Datamaskinmodell | Datormodell

Vostro 15-3558



P/N 75DH6 A01

© 2015 Dell Inc.

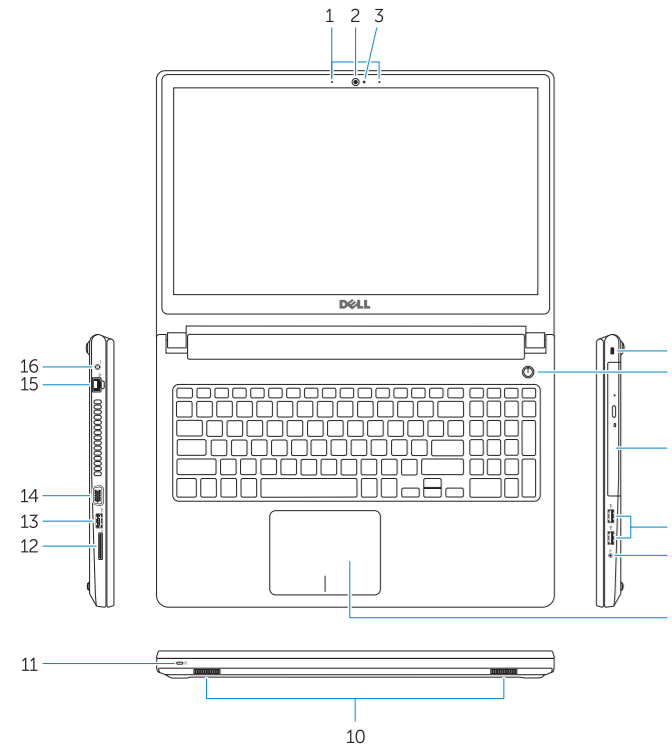
© 2015 Microsoft Corporation.

Printed in China.

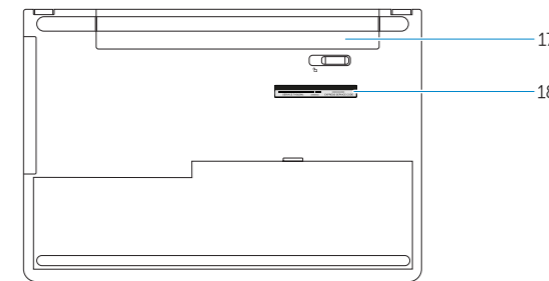
2015-02

# Features

Funktioner | Ominaisuudet | Funksjoner | Funktionen



- 1. Microphones
- 2. Camera
- 3. Camera-status light
- 4. Security-cable slot
- 5. Power button
- 6. Optical drive
- 7. USB 2.0 connectors
- 8. Headset connector
- 9. Touchpad
- 10. Speakers
- 11. Power and battery-status light/  
Hard-drive activity light
- 12. Memory-card reader
- 13. USB 3.0 connector
- 14. VGA connector
- 15. Network connector
- 16. Power connector
- 17. Battery
- 18. Service-Tag label



- 1. Mikrofoner
- 2. Kamera
- 3. Kamerastatusindikator
- 4. Sikkerhedskablets åbning
- 5. Strømknapp
- 6. Optisk drev
- 7. USB 2.0-stik
- 8. Hovedtelefonstik
- 9. Berøringsplade
- 10. højttalere
- 11. Strøm- og batteristatusindikator/  
harddiskaktivitetsindikator
- 12. Hukommelseskortlæser
- 13. USB 3.0-stik
- 14. VGA-stik
- 15. Netværksstik
- 16. Strømkontakt
- 17. Batteri
- 18. Servicemærkemærkat

- 1. Mikrofonit
- 2. Kamera
- 3. Kameran tilan merkkivalo
- 4. Suojakaapelin paikka
- 5. Virtapainike
- 6. Optinen asema
- 7. USB 2.0 -liittimet
- 8. Kuulokeliitäntä
- 9. Kosketuslevy
- 10. Kaiuttimet
- 11. Virran ja akun tilan merkkivalo/  
kiintolevyn toiminnan merkkivalo
- 12. Muistikortinlukija
- 13. USB 3.0 -liitäntä
- 14. VGA-liitin
- 15. Verkkoliitin
- 16. Virtaliitäntä
- 17. Akku
- 18. Huoltomerkkitarra

- 1. Mikrofoner
- 2. Kamera
- 3. Statuslys for kamera
- 4. Spor for sikkerhetskabel
- 5. Strømknapp
- 6. Optisk disk
- 7. USB 2.0-kontakter
- 8. Kontakt for hodetelefon
- 9. Styreplate
- 10. Høyttalere
- 11. Statuslys for strøm og batteri/  
Lys for harddiskaktivitet
- 12. Minnekortleser
- 13. USB 3.0-kontakt
- 14. VGA-kontakt
- 15. Netværkskontakt
- 16. Strømkontakt
- 17. Batteri
- 18. Service-ID-merke

- 1. Mikrofoner
- 2. Kamera
- 3. Kamerastatuslampe
- 4. Plats för kabellås
- 5. Strömbrytare
- 6. Optisk enhet
- 7. USB 2.0-kontakter
- 8. Headsetkontakt
- 9. Peksiva
- 10. Högtalare
- 11. Ström-/batteristatuslampe/  
hårddiskaktivitetslampe
- 12. Minneskortläsare
- 13. USB 3.0-kontakt
- 14. VGA-kontakt
- 15. Nätverksanslutning
- 16. Nätkontakt
- 17. Batteri
- 18. Etikett med servicenummer

# Shortcut keys

Genvejstaster | Pikavalintanäppäimet  
Snarveistaster | Kortkommandon

- F1** **Mute audio**  
Slå lyd fra | Mykistå åäni  
Demp lyden | Stäng av ljud
- F2** **Decrease volume**  
Formindsk lydstyrke | Vähennä äänenvoimakkuutta  
Reduser lyden | Minska volymen
- F3** **Increase volume**  
Forøg lydstyrke | Lisää äänenvoimakkuutta  
Øk lyden | Öka volymen
- F4** **Play previous track/chapter**  
Afspil forrige nummer/kapitel | Toista edellinen raita tai luku  
Spill forrige spor/kapittel | Spela upp föregående spår/kapitel
- F5** **Play/Pause**  
Afspil/Afbryd midlertidigt | Toista/tauko  
Spill/pause | Spela upp/pausa
- F6** **Play next track/chapter**  
Afspil næste nummer/kapitel | Toista seuraava raita tai luku  
Spill neste spor/kapittel | Spela upp nästa spår/kapitel
- F8** **Switch to external display**  
Skift til ekstern skærm | Siirry ulkoiseen näyttöön  
Bytt til ekstern skjerm | Växla till extern bildskärm
- F9** **Open Search**  
Åbn Søg | Avoin haku  
Åpent søk | Öppna Sök
- F10** **Toggle keyboard backlight (optional)**  
Skift mellem tastaturets baggrundslys (valgfrit tilbehør)  
Kytke näppäimistön taustavalo (valinnainen)  
Veksle mellom bakgrunnsbelyst tastur eller ikke (tilleggsfunksjon)  
Växla tangentbordets bakgrundsbelysning (tillval)

- F11** **Decrease brightness**  
Formindsk lysstyrke | Vähennä kirkkautta  
Demp lysstyrken | Minska ljusstyrkan
- F12** **Increase brightness**  
Forøg lysstyrke | Lisää kirkkautta  
Øk lysstyrken | Öka ljusstyrkan
- Fn** + **PrtScr** **Turn off/on wireless**  
Slå trådløst fra/til | Kytke langatons yhteys pois/päälle  
Slå av/på trådløs tilkobling | Slå av/på trådløsa nätverk
- Fn** + **Esc** **Toggle Fn-key lock**  
Tænder/slukker for FN-tastlås  
Vaihda Fn--näppäinlukituksen asentoa  
Veksle Fn-låsen
- Fn** + **Insert** **Put the computer to sleep**  
Sæt din computer i slumretilstand | Aseta tietokone lepotilaan  
Sett datamaskinen i hvilemodus | Sätt datorn i strömsparläge
- Fn** + **H** **Toggle between power and battery-status light/hard-drive activity light**  
Skift mellem strøm- og batteristatusindikator/  
hårddiskaktivitetsindikator  
Vaihda virran ja akun tilan merkkivalon/kiintolevyn  
toiminnan merkkivalon välillä  
Veksle mellom statuslys for strøm og batteri og lys for  
hårddiskaktivitet  
Växla mellan ström-/batteristatuslampe/hårddiskaktivitetslampe

**NOTE:** For more information, see *Owner's Manual* at [dell.com/support](http://dell.com/support).  
**BEMÆRK:** For yderligere information, se *Brugerhåndbog* på [dell.com/support](http://dell.com/support).  
**HUOMAUTUS:** Lisätietoja on *Käyttöoppaassa* sivulla [dell.com/support](http://dell.com/support).  
**MERK:** Se *Brakerhåndboken* på [dell.com/support](http://dell.com/support) for å finne ytterligere informasjon.  
**ANMÄRKNING:** Mer information finns i *Ågarens handbok* på [dell.com/support](http://dell.com/support).